

Büro an bester Lage in Solothurn

An der Hauptbahnhofstrasse, direkt gegenüber dem Bahnhof, stehen 74 Quadratmeter Bürofläche frei. Die hellen Büroräume befinden sich im ersten Obergeschoss. Die Räume können individuell nach Wunsch des Mieters ausgebaut werden, sind grundsätzlich aber bezugsbereit. Zum Raumangebot gehören neben dem grossen Hauptraum eine Teeküche und eine Toilettenanlage. Die Büros erreicht man vom Eingang aus bequem über das Treppenhaus oder zwei Lifte.

MIETE

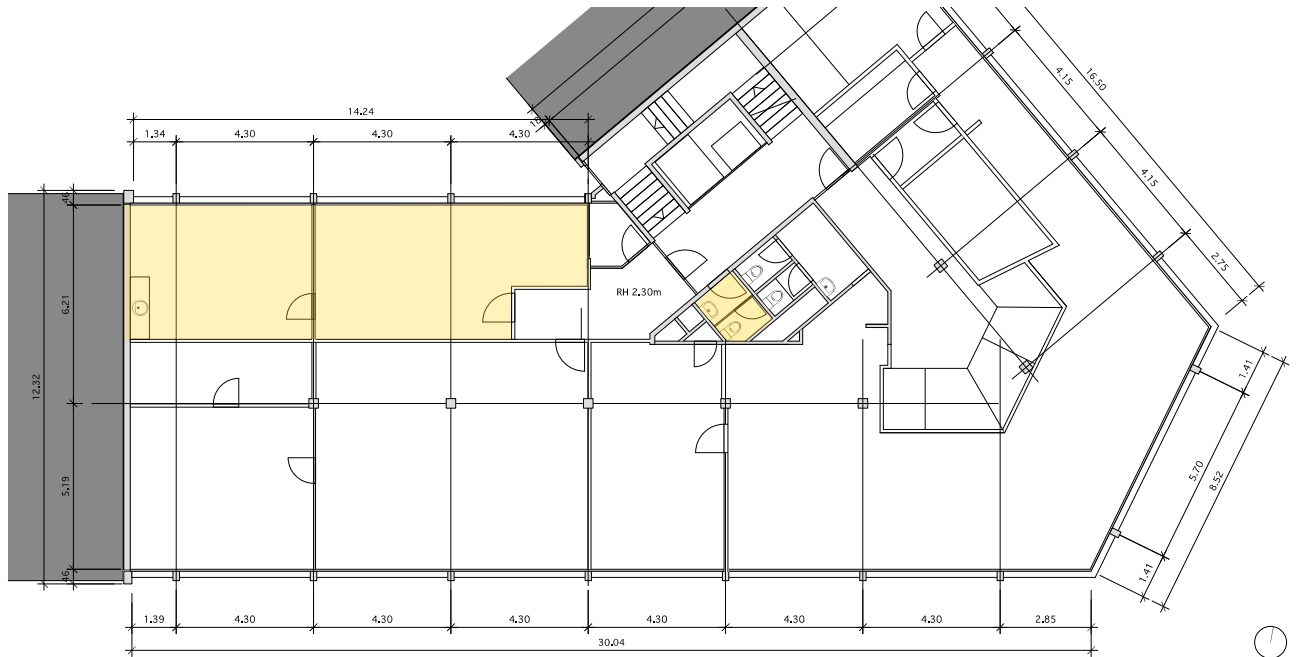


Die Stadt hat ein überregional bedeutendes Kulturangebot, darunter die Solothurner Film- oder Literaturtage. Die Vielfalt an Museen reicht vom Historischen Museum über das international ausgezeichnete Naturmuseum, ein Steinmuseum, das ENTER PC-Museum oder das Schloss Waldegg bis zum Kabinett für sentimentale Trivilliteratur.

Der Wirtschaftsstandort Solothurn hat etwas zu bieten. Dank der zentralen Lage im Schweizer Mittelland verfügt Solothurn über die besten Anbindungen an das Eisenbahn- und Strassenverkehrsnetz der Schweiz. In weniger als einer Stunde erreicht man ab Solothurn die Städte Basel, Bern, Biel, Luzern oder Zürich. Und mit dem Flughafen Grenchen ist Solothurn auch an den Luftverkehrsraum angeschlossen.

Mit seinen rund 17'000 Einwohner/-innen und 20'000 Arbeitsplätzen ist Solothurn nicht nur Kantonshauptort sondern auch Zentrum einer Region mit 80'000 Einwohner/-innen. Die Region Solothurn und Umgebung ist eine typische Wohnregion mit einem ausgeglichenen wirtschaftlichen Branchenmix.

Grundriss



Bilder



Raumangebot

1.OG ca. 74 m² Büroflächen

Ausbau: Hochwertiger Mieterausbau inkl. Küche kann übernommen werden.

Mietkonditionen

Bürofläche: CHF 256.-/m² p.a.

Lage

